



WESTCOAST LIGHTHOUSE

WALNUTLAWN ABBOTT BREE EX-90-4YR-CAN 12*

WILLSBRO ABBOTT

WALNUTLAWN DOORMAN BREANNA VG-88-4YR-CAN 5*

VAL-BISSON DOORMAN

SANDY-VALLEY ATWD BRADY EX-90-5YR-CAN 2*

GLPI +3174 PRO\$ 1614

DPF RDF BLF CNF XIF BYF MWF CVF HH1F HH2F HH3F HH4F HH5C HH6F HCDC HMWF

Reg. #: HOCANM12508193

aAa: 435126

AVM: 246

Nasc: 01/04/2018

Kappa Caseína: AA

Beta Caseína: A2A2

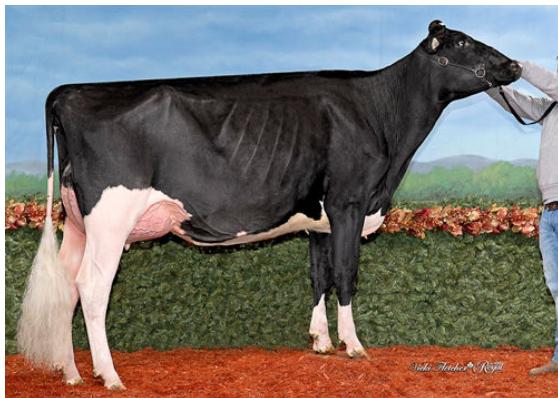
PRODUÇÃO		456 Rebanhos	841 Filhas	99% Rep.	GEBV 25°DEC	
Leite kg 1741		Gordura kg 23		Gordura % -0.35	Proteína kg 65	Proteína % +0.04
Velocidade Ordenha 98		Temperamento 100		Eficiência em Metano 107	Eficiência Alimentar 106	BMR 92

Média das Filhas Leite 13,580 kg Gordura 531 kg Proteína 446 kg

SAÚDE e REPRODUÇÃO		Immunity 96	
Perm. Rebanho	101	Imunidade das Vitelas	104
C.S.	102	Facilidade de Parto	100
Fertilidade Filhas	107	Facilidade de Parto das Filhas	100
Escore de Condição Corporal	99	Resistência Doença Metabólica	101
Resistência a Mamites	102	Calf Health	100
Persistência Lactação	103		

CONFORMAÇÃO		427 Rebanhos	802 Filhas	97% Rep.	GEBV 25*DEC	
Conformação	4	Força Leiteira	7			
Sistema Mamário	2	Garupa	7			
Pernas & Pés	0	% B+ ou Melhor	76			

Profundidade Úbere					Raso	2S
Textura Úbere					Desejável	2
Lig. Médio					Fraco	-1
Inserção Úbere Anterior					Forte	5
Coloc. Tetos Anteriores					Fechados	8C
Altura Úbere Posterior					Alta	9
Largura Úbere Posterior					Larga	2
Coloc. Tetos Posteriores					Centralizados	9C
Comprimento Tetos					Curto	9S
Ângulo Casco					Fraco	0
Profund. Talão					Raso	0
Qualidade Óssea					Limpa	4
Pernas Vistas de Lado					Retas	5S
Pernas Vistas de Trás					Fechadas	-4
Estatura					Alta	2T
Largura Peito					Largo	3
Profundidade de Corpo					Profundo	4
Angulosidade					Anguloso	6
Lombo					Forte	6
Ângulo de Garupa					Ísquios Baixos	3L
Larg. da Garupa					Larga	4

MOSNANG BRIDGESTONE LIVE WIRE
DAUGHTERBRIDGESTONE DAUGHTER GROUP
L TO R - MICHERET ARDY BRIDGESTONE, MICHERET MYSOFT
BRIDGESTONEMICHERET ARDY BRIDGESTONE
DAUGHTER